



САНКТ-ПЕТЕРБУРГ
УЧЕБНЫЙ КОМПЛЕКС
«РОССЕТИ ЛЕНЭНЕРГО»

28 марта 2024 г.

ДЕНЬ ПРЕЗЕНТАЦИЙ ПАО «РОССЕТИ ЛЕНЭНЕРГО»

**Инновационные технологии для
строительства, эксплуатации, диагностики и
мониторинга линий электропередачи 6-110 кВ**

Корпоративный день презентаций-профильное мероприятие, направленное на ознакомление специалистов и гостей ПАО «Россети Ленэнерго» с последними достижениями отечественных компаний-производителей оборудования, материалов и технологий, выстраивания прямого диалога производителей с представителями ПАО «Россети Ленэнерго», а также других предприятий топливно-энергетического комплекса России

Компании-производители продемонстрируют конструктивные элементы и свои передовые разработки для модернизации на выставочных стендах

Мероприятие предполагает дискуссионный формат круглого стола, где эксперты электросетевого комплекса рассмотрят и оценят инновационные разработки

**ПРИГЛАШАЕМ ВАС ПРИНЯТЬ УЧАСТИЕ
В ВЫСТАВКЕ-КОНФЕРЕНЦИИ С ДОКЛАДОМ И
ДЕМОНСТРАЦИЕЙ РЕАЛИЗУЕМОЙ ВАМИ ПРОДУКЦИИ.**

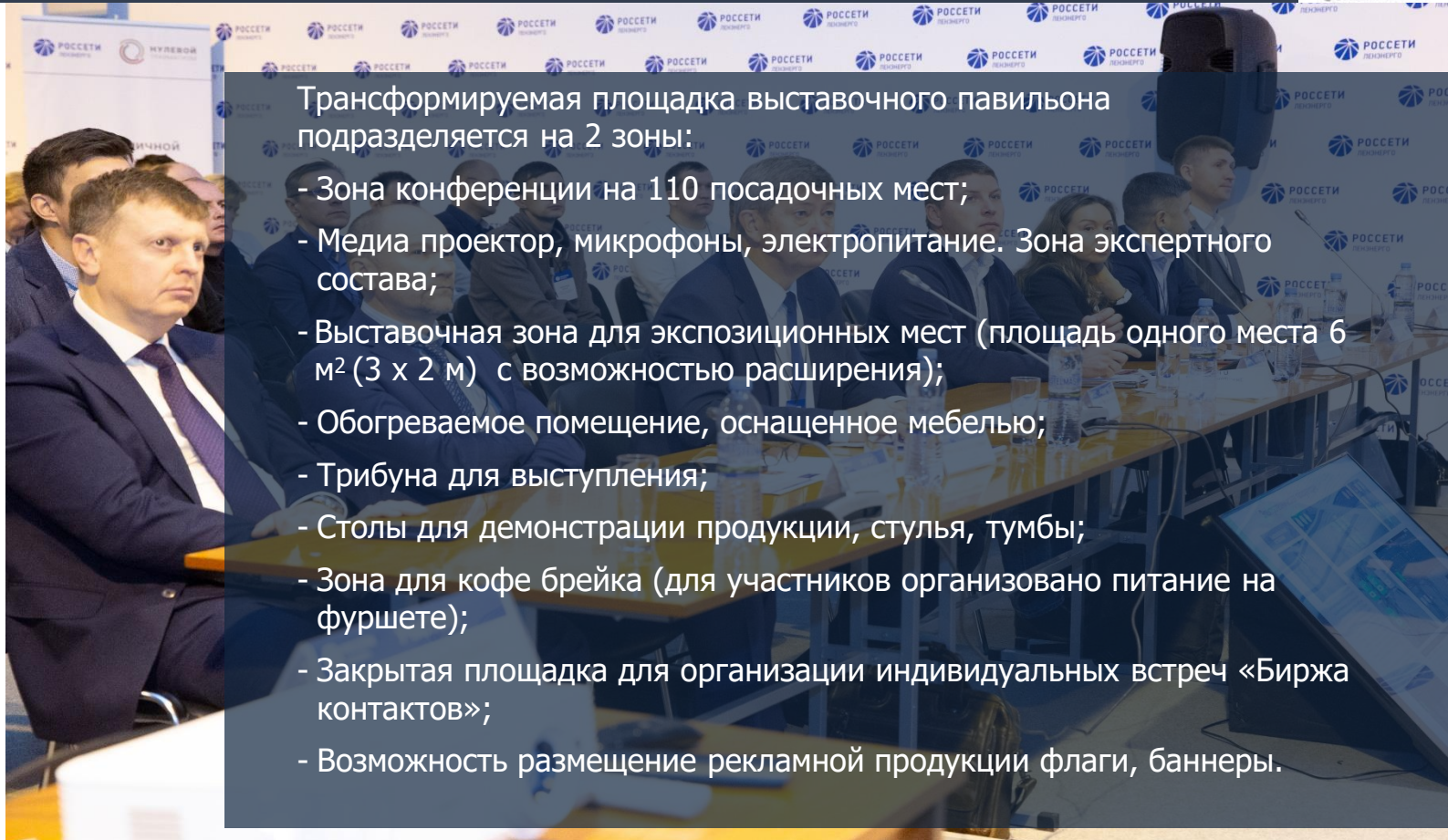
ТЕМАТИЧЕСКИЙ ПЛАН ДОКЛАДОВ И ПРЕЗЕНТАЦИЙ

- **Элементная база для строительства воздушных и кабельных линий**
- **Инновационные решения для обслуживания ЛЭП**
- **Профильный инструмент для работы под напряжением**
- **Техника и инструменты для проведения работ на ВЛ**
- **Решения по организации связи на объектах распределительной автоматизации в сетях 6-110 кВ в местах с отсутствием покрытия операторов сотовой связи**
- **Оборудование для диагностики и мониторинга воздушных и кабельных линий**
- **Применение автоматизированной робототехники для обслуживания сетей в труднопроходимой местности**
- **Определение остаточного ресурса КЛ с масляной и полимерной изоляциями**

Просим сообщить о решении принять участие в корпоративном дне презентаций ПАО «Россети Ленэнерго», а также направить тему доклада и информацию об участниках до 16.02.2024 г.

В состав экспертного совета входит блок первого заместитель генерального директора, руководители блока капитального строительства и инвестиционного планирования, руководители филиалов ПАО «Россети Ленэнерго»

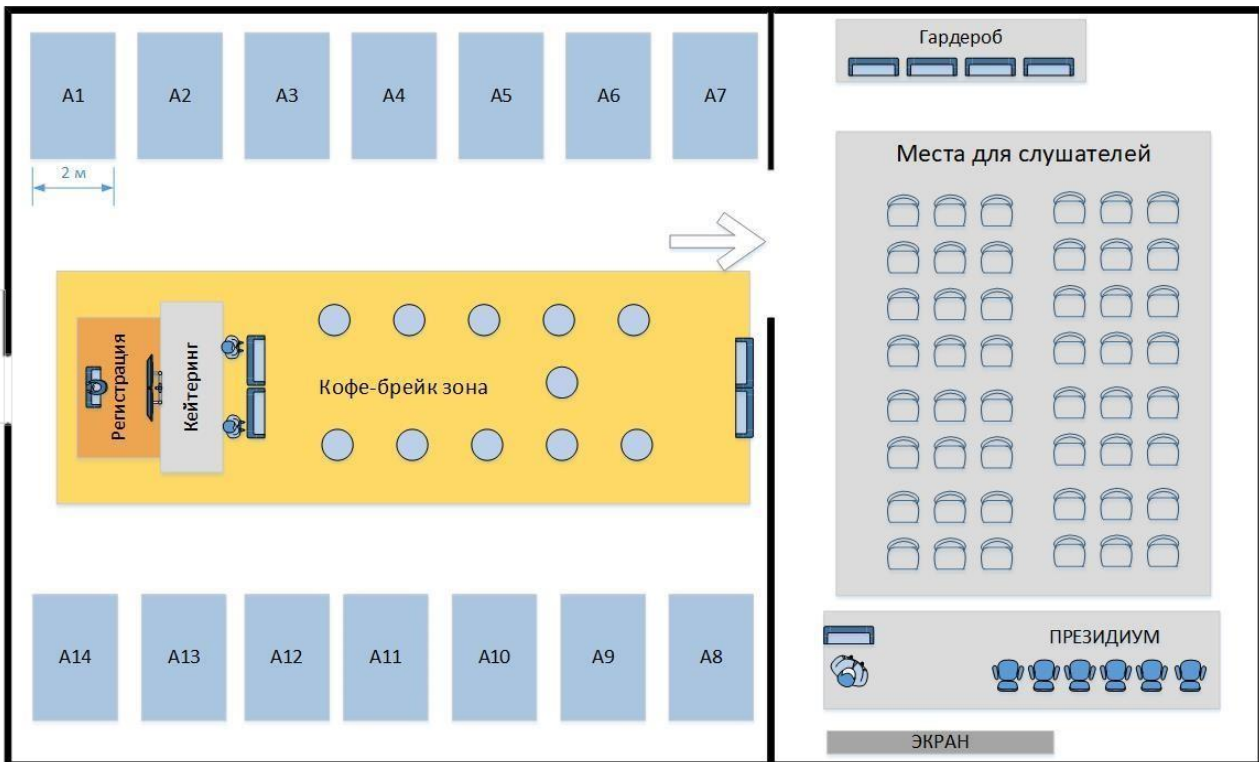
Компании производители не только продемонстрируют свою продукцию, но и обсудят с экспертами применимость разработок в формате круглого стола



Трансформируемая площадка выставочного павильона подразделяется на 2 зоны:

- Зона конференции на 110 посадочных мест;
- Медиа проектор, микрофоны, электропитание. Зона экспертного состава;
- Выставочная зона для экспозиционных мест (площадь одного места 6 м² (3 x 2 м) с возможностью расширения);
- Обогреваемое помещение, оснащенное мебелью;
- Трибуна для выступления;
- Столы для демонстрации продукции, стулья, тумбы;
- Зона для кофе брейка (для участников организовано питание на фуршете);
- Закрытая площадка для организации индивидуальных встреч «Биржа контактов»;
- Возможность размещение рекламной продукции флаги, баннеры.

СХЕМА ВЫСТАВОЧНОГО ПАВИЛЬОНА





УЧЕБНЫЙ КОМПЛЕКС



Площадь территории: 4 Га Обладатель премии «Сделано в России» (Государственная дума РФ, 2016) Лицензия на осуществление образовательной деятельности № Л035-01271-78/00176736 от 16.02.2016 г.

Учебный комплекс «Россети Ленэнерго» отвечает самым современным требованиям к технологическому и функциональному обеспечению и является уникальным в электроэнергетической отрасли

Оснащение и инфраструктура Учебного комплекса позволяет организовывать мероприятия высокого уровня, проводить соревнования профессионального мастерства, тематические выставки и конференции, учения и тренировки как специальные, так и комплексные

- | | | | |
|---|--|--|--|
| 1 БЛОЧНАЯ КОМПЛЕКТНАЯ ТРАНСФОРМАТОРНАЯ ПОДСТАНЦИЯ 10/0,4 кВ ПОД СОБСТВЕННЫЕ НУЖДЫ | 5 СИЛОВОЙ ТРАНСФОРМАТОР 110/35/10 кВ | 8 УЧЕБНО-ТРЕНИРОВОЧНЫЙ ПОЛИГОН 110-10 кВ | 11 БЛОЧНАЯ КОМПЛЕКТНАЯ ТРАНСФОРМАТОРНАЯ ПОДСТАНЦИЯ 10/0,4 кВ |
| 2 УЧЕБНЫЙ КОРПУС №2 С СЕТЕВЫМ ОБОРУДОВАНИЕМ | 6 РАСПРЕДЕЛИТЕЛЬНОЕ УСТРОЙСТВО 35 кВ | 9 ОБЩЕПОДСТАНЦИОННЫЙ ПУНКТ УПРАВЛЕНИЯ | 12 УЧЕБНО-ТРЕНИРОВОЧНЫЙ ПОЛИГОН 10-6-0,4 кВ |
| 3 УЧЕБНЫЙ КОРПУС №3 С ПОДСТАНЦИОННЫМ ОБОРУДОВАНИЕМ | 7 ОТКРЫТОЕ РАСПРЕДЕЛИТЕЛЬНОЕ УСТРОЙСТВО 110 кВ | 10 УЧЕБНО-ТРЕНИРОВОЧНЫЙ ПОЛИГОН 35-10 кВ | 13 УЧЕБНЫЙ КОРПУС №1 СО СПЕЦИАЛИЗИРОВАННЫМИ КЛАССАМИ |
| 4 РАСПРЕДЕЛИТЕЛЬНОЕ УСТРОЙСТВО 10 кВ | | | 14 ЗАКРЫТАЯ ТРАНСФОРМАТОРНАЯ ПОДСТАНЦИЯ 10/0,4 кВ |

Адрес: Учебный комплекс «Россети Ленэнерго», ЛО, Гатчинский район, пос. Терволово, ул. Новая, 19Б.
 GPS координаты: 59.671775, 29.865363

Организован трансфер от Санкт-Петербурга до Учебного комплекса.

Контакты для связи
 E-mail: UCenter@lenenergo.ru
 Телефон: 8 (812) 493-95-71
 8 (812) 595-87-80



Куратор проекта:
 Иван Золотых - тел. 8 (921) 406-01-96;
 Евгений Сушилилин - тел. 8 (963) 675-46-23;

